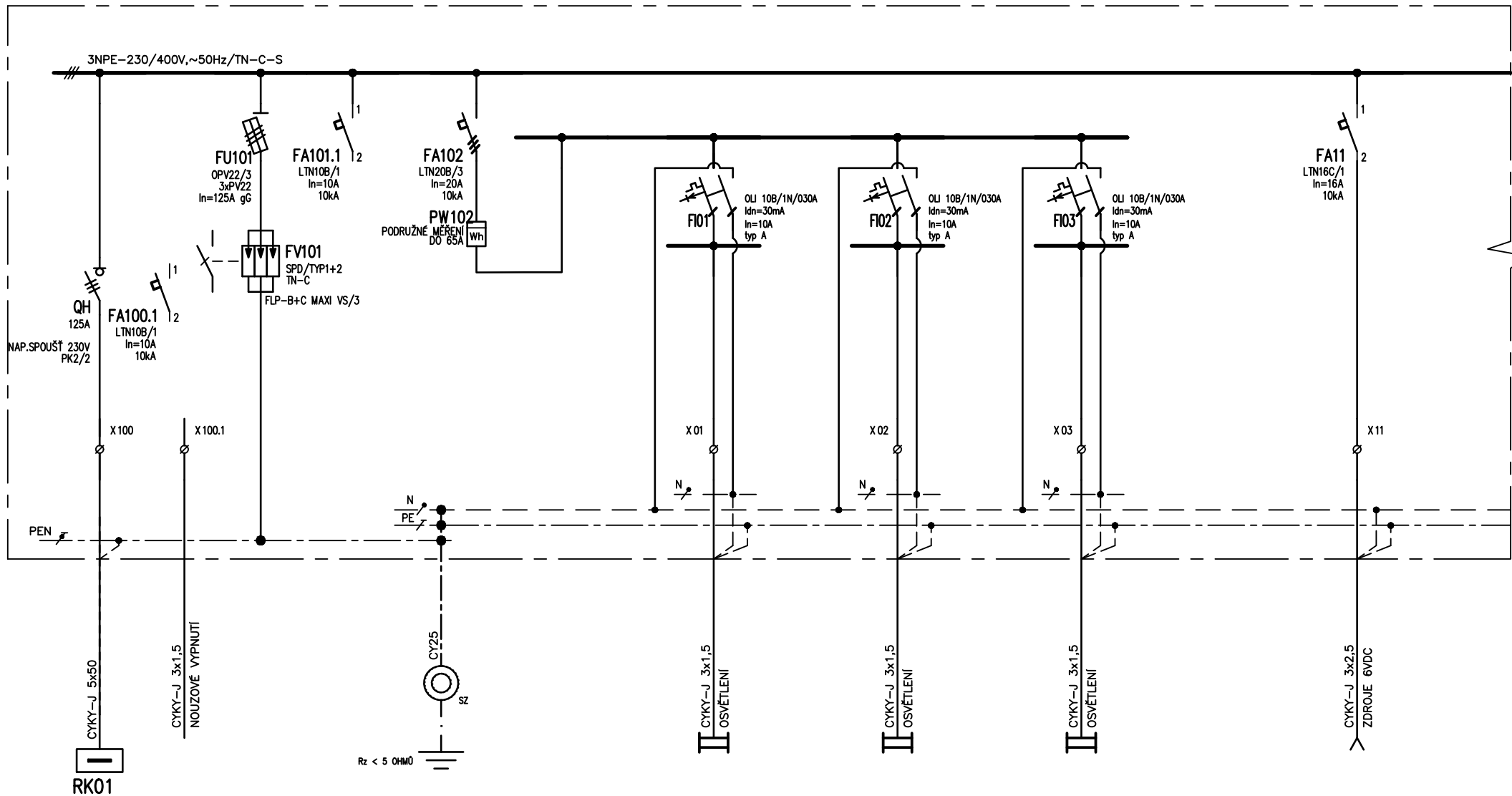


Rozváděč	RK02
Rozvodná soustava	3 NPE AC 50 Hz 230/400V / TN-S
Ochrana před nebezp. dotykem dle ČSN 33 2000-4-41ed.2	samočinným odpojením od zdroje
Typ	OCEP
Provedení	skříň
Přívod / vývody	shora / nahoru
Rozměr š x v x h [mm]	2x(800x2000x400) mm
Krytí (zavřeno / otevřeno)	IP 40 / IP 20
Vnější vlivy (prostředí)	normální
Pi [kW]	164
Pm [kW]	130

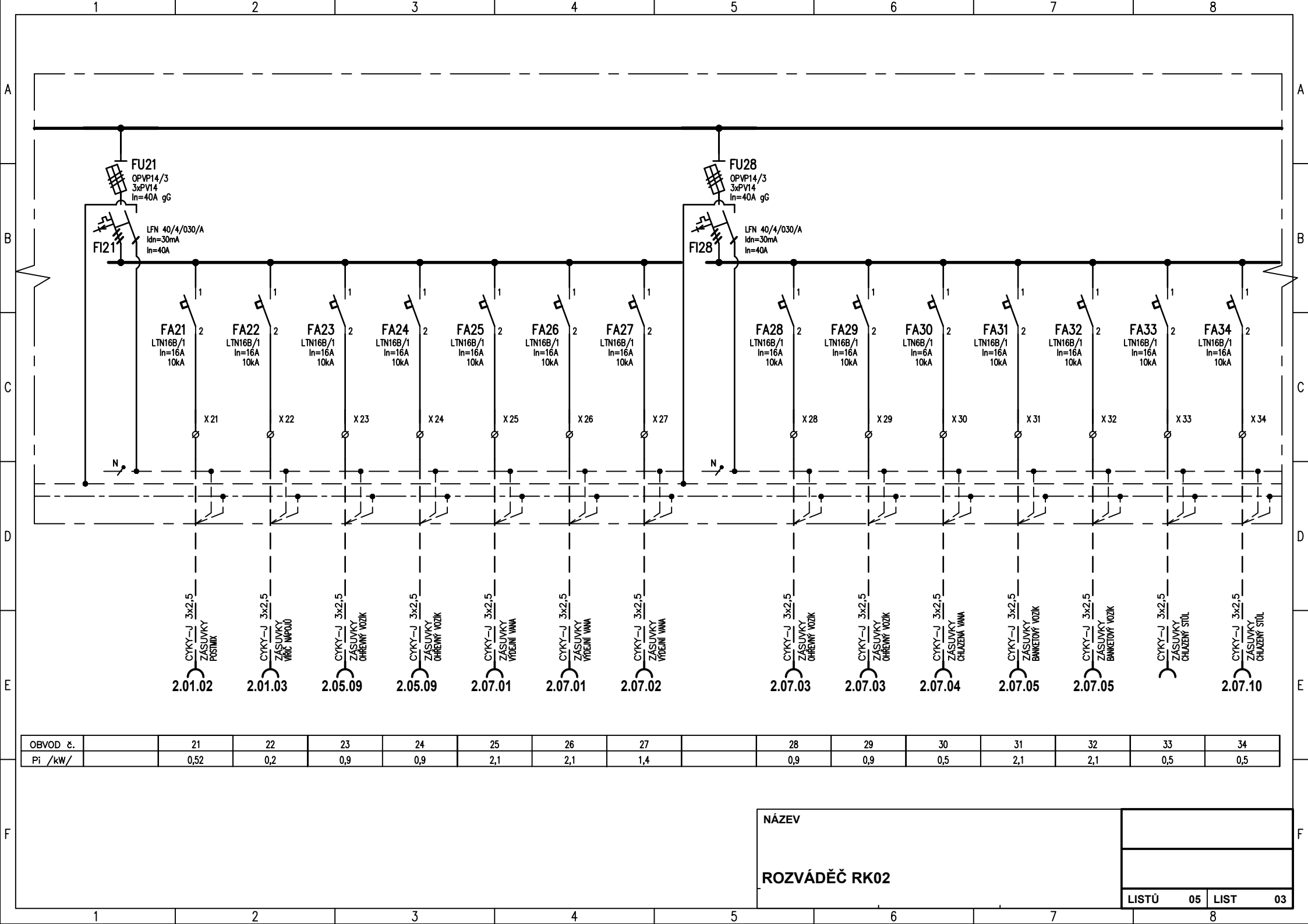
0,000 = 280,35 m n. m. (stávající)

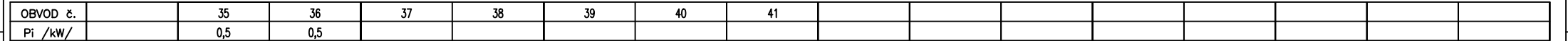
Hlavní projektant	Ing. Tomáš Kročil	Architekt	-	<div><div>K</div><div>PROJEKT</div><div>TOMÁŠ KROČIL</div></div> <div>K PROJEKT, Kročil s.r.o. V Drahách 1141 763 26 Luhačovice IČ: 022 86 424 http://www.krocil.eu</div>						
Projektant	Ing. Tomáš Kročil	Vypracoval	Ing. Petr Hanáček							
Stavebník	Město Uherský Brod (Masarykovo nám. 100, PSČ 688 01; IČ 002 91 463)									
Místo stavby	ZŠ Na Výsluní (Na Výsluní 2047, PSČ 688 01; parc.č. st.2812, k.ú. Uh.Brod)									
Název akce				Pare	1	2	3	4	5	6
ZŠ Na Výsluní – modernizace kuchyně				Zákázka	26ZAK1340					
Stavební objekt				Účel PD	DSP + DPS					
Část dokumentace				Datum	březen 2026					
Obsah				Formát	8× A4					
ROZVÁDĚČ RK02				Měřítka	Výkres č.					
				-	11					



OBVOD č.				01		02		03			11	
Pi /kW/				0,3		0,3		0,3			0,1	

NÁZEV			
ROZVÁDĚČ RK02			
LISTŮ	05	LIST	02





NÁZEV			
	LISTŮ	05	LIST

